

FACE PROTECTION

PROFESSIONAL TOOL

<http://www.bca-product.co.jp>



カラー剤やパーマ剤など薬液が顔についたり
目にはいらないようにする
最新のホスピタリティになって安心。



目を閉じて前髪をカットすると、
開けた時には長く見えてしまうので
目を開けてる状態でカットできたら
良いと思っていました。



小さなお子様の場合、いつ動くかわからず、急に振り
向いたりするので、目にハサミが当たらないかとヒヤヒヤ
する時がある。介護美容が必要な方にも同様に
安心して、カットができる。



細かい毛が目に入ると痛かったり、顔や目周りに
ついた際に誰に使ったかわからない筆ではらわれるのは、
気持ちが悪い。ふき取ると化粧崩れの原因になるし、
小じわにに入ると取づらい。。。お客様に申し訳ない。
カットした後、髪の毛が顔についてなくてスッキリ！



レーシックや白内障の
手術後だから、
EYE プロテクトを
してもらいたい！



実はカラー剤の臭いが
苦手だった・・・
臭いがキツく感じなくなった
とお客様が喜んでくれた

前髪ストレート
のにも便利！



お客様の不快指数を・・・

減らすために

仕様：再生透明 PET, 医療用テープ
価格：100 枚入り 3000 円 (税別)

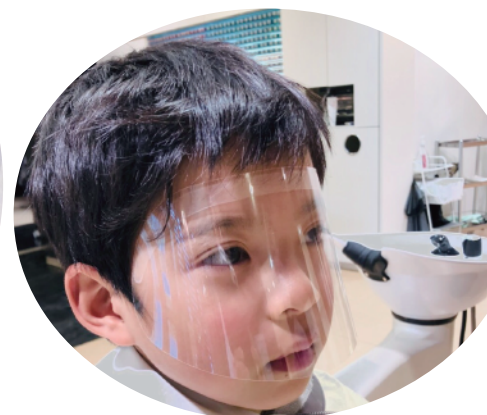
お客様の不快指数を・・・減らすために

FACE PROTECTION

白内障手術後のお客様の EYE プロテクトに！

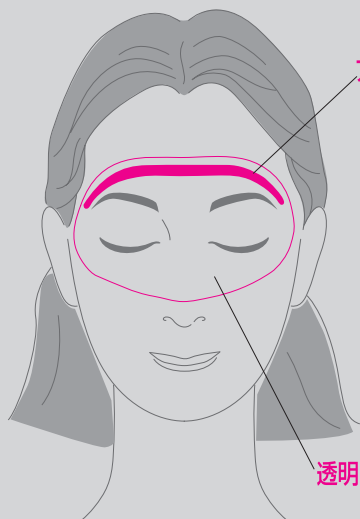
介護が必要な方、目からの飛沫感染予防など安全配慮に。

役立つ、お客様目線の新アイテム『フェイスプロテクション』



【使用方法】

- 両面テープを剥がし、生え際の髪にフィルムが重ならないように、額（眉毛の上）あたりに、本品を貼ります。
- お子様や顔の小さい方にご使用の際は、フィルムやシールが、髪に重ならないように、フィルムの左右をカットしサイズ調整をしてご使用ください。
- 額の汗を拭いてからご使用ください。
- 静電気が起きやすい季節は、フィルムにスチームや水スプレーを吹きかけ、帯電防止をしてご使用になる事をおすすめします。



アレルギー対応両面テープ*

※両面テープには、アレルギー対応のテープを使用しているので安心してご使用になれるようにしておりますが、すべてのアレルギーに対応しているものではありません。

透明PETフィルム

※写真のイラストは、お客様がご自身で手書きで描かれたものになります。

BCA PRODUCT

<http://www.bca-product.co.jp>

商品のお問い合わせは「カスタマー・サポート・センター」まで

E-mail info@bca-product.co.jp

☎ 0120-850-870

ビーシーエープロダクツ 株式会社

東京都千代田区神田神保町 2-3

※広告記載の製品名は国内での商標または登録商標です

☎ 03-5772-3577

代理店・取扱店